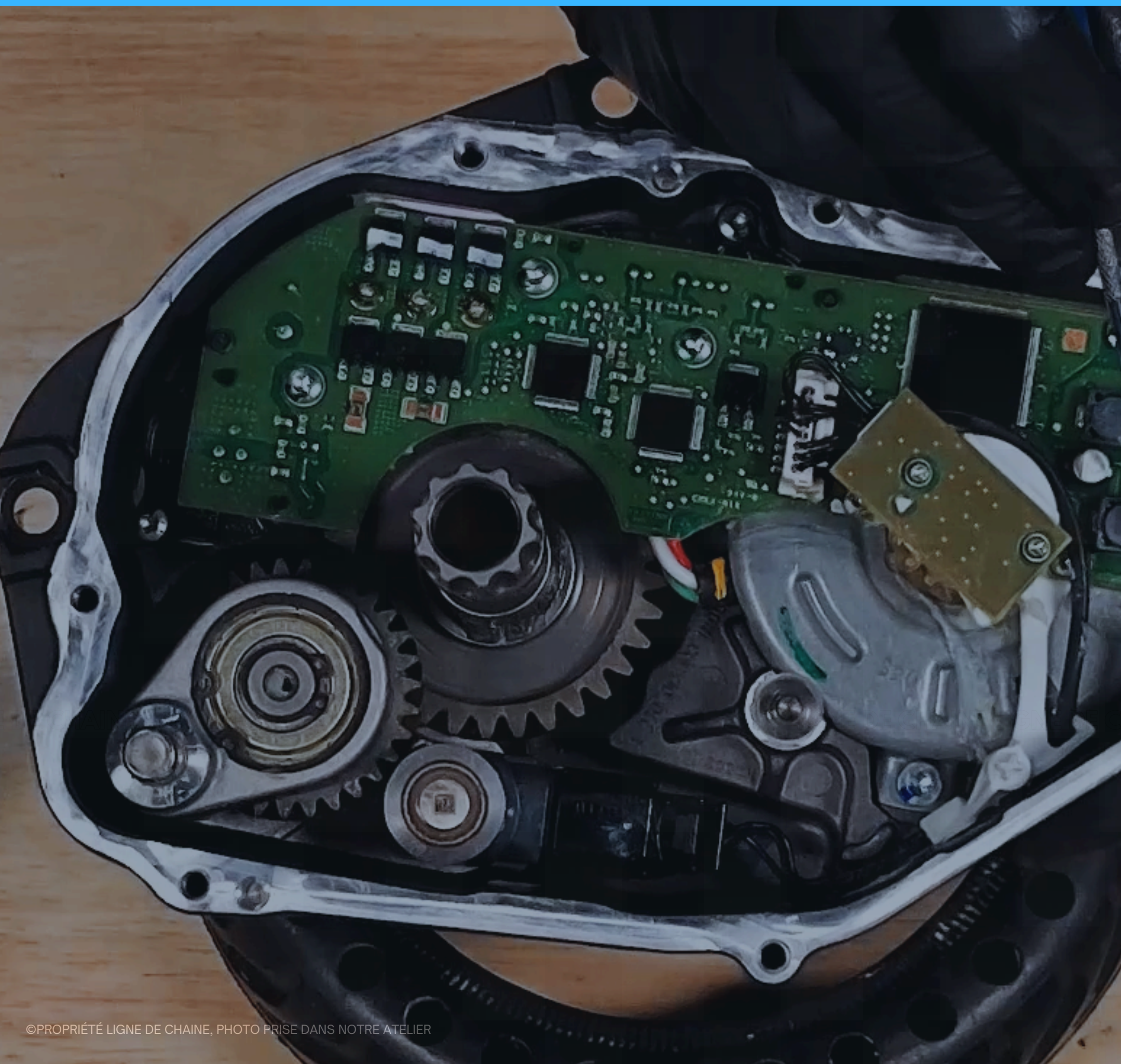


Ligne de
Chaîne

FORMATION
VÉHICULES ÉLECTRIQUES



FORMULE N°1 E-LEARNING + EXAM



©PROPRIÉTÉ LIGNE DE CHAÎNE, PHOTO PRISE DANS NOTRE ATELIER



France
Travail



PCO EP
Opérateur de compétences
des Entreprises de Proximité

Qualiopi
processus certifié

RÉPUBLIQUE FRANÇAISE
LA CERTIFICATION A ÉTÉ DELIVRÉE AU TITRE DE LA CATÉGORIE D'ACTION
SUIVANTE :
ACTION DE FORMATION



**FRANCE
compétences**

CERTIFICATION
enregistrée au Répertoire spécifique

**MON
COMPTE
FORMATION**



PLATEFORME FACILE ET SPECIALISÉ

100 HEURES DE FORMATION !



Je travaille quand je veux **24h/24**
7J/7 pendant **4 semaines**, en faisant
autant d'interruption que nécessaire

Progression de la séquence
0%

- PRESENTATION GAMME SHIMANO 20 minutes
- PRESENTATION DU LOGICIEL DE DIAGNOSTIC SHIMANO...
- DIAGNOSTIC D'UNE MOTORISATION SHIMANO 40 minutes
- MASTERCLASS SHIMANO E8000 PARTIE 1.1 10 minutes
- QUIZZ MASTERCLASS SHIMANO E8000 PARTIE 1.1 3 minutes
- MASTERCLASS SHIMANO E8000 PARTIE 1.2 10 minutes Indisponible pour le moment
- QUIZZ MASTERCLASS SHIMANO E8000 PARTIE 1.2 3 minutes
- MASTERCLASS SHIMANO E8000 PARTIE 1.3 10 minutes Indisponible pour le moment
- QUIZZ MASTERCLASS SHIMANO E8000 PARTIE 1.3 3 minutes

Mode prévisualisation

PRESENTATION GAMME SHIMANO

60% lu

JE DÉCOUVRE LA VIDÉO

détail les différentes conceptions et les différents composants constituant la gamme STEPS.

5:07

296 vu Min 7:56



UN SUIVI PERSONNALISÉ !

Je vois **mon avancée** et je gère ma progression facilement !

UNE JAUGE DE PROGRESSION DE VOTRE AVANCÉE

Progression et score des apprenants dans la session

	T1 -	T2 -	T3 -	T4 -	T5 -	T6 -	T6 -	T6 -	T6 -	T7 -	DOCUMENTS	EXERCICES	Score	Progression
	LEGISLAT...	SECURIT...	CONVER...	METHOD...	FAISCEA...	MAITRISE..	MATRISE..	MAITRISE..	MAITRISE..	TROT TIN...	ANNEXES...			
	100%	100%	100%	100%	100%	100%	100%	100%	100%	100%	100%	100%	100%	100%



CONTENU DU PROGRAMME DÉTAILLÉ

Thèmes 1 : Législation 180''

- Connaître la législation des VAE limites à 25km/h
- Connaître la législation des EDPM
- Connaître la législation des cyclomobiles légers
- Connaître la législation des VAE limités à 45 km/h

Thèmes 2 : Sécurité 45''

- Travailler en ergonomie et prévenir les risques
- Les risques liés aux batteries lithium

CONTENU DU PROGRAMME DÉTAILLÉ

Thème 3 : Composition et fonctionnement d'un vélo & d'une trottinette électrique 46''

- Introduction
- Contrôleur
- Batterie
- Moteur
- Capteur hall

Thème 4 : Rôle des composants électriques 215''

- Contrôleur
- Batterie
- Moteur
- Capteurs mise en route
- Capteurs mise en arrêt
- Capteurs de vitesse
- Display
- Chargeur

CONTENU DU PROGRAMME DÉTAILLÉ

Thème 5 : Batterie lithium-ion 247''

- Présentation de la série "Batterie de Traction"
- Qu'est-ce qu'une Batterie de Traction ?
- Composition Extérieure D'Une Batterie
- Exemples de Composition Extérieure D'Une Batterie
- Composition Intérieure D'Une Batterie
- Exemples de Composition Intérieure D'Une Batterie
- Formats D'Une Cellule De Batterie
- Capacité De Cellule Et Unités De Puissance
- Vitesse De Charge & Décharge
- Câblage Des Cellules D'Une Batterie
- Capacité De Batterie Et Unités De Puissance
- Équilibrage D'Une Batterie
- Les Rôles Du Bms
- Qu'est-ce Que La Communication D'Une Batterie ?
- BMS Sans Communication
- BMS Avec Communication Bloquante
- BMS Avec Communication Non-Bloquante
- Communication D'Une Batterie - "Récap"
- Batterie de Traction : Le Grand Récap !

Thème 6 : Conversion électrique d'un vélo 285''

- Installation d'un moteur roue avant
- Installation d'un moteur roue arrière
- Installation d'une motorisation centrale
- Diagnostic d'un vélo à moteur roue
- Diagnostic d'un vélo à motorisation centrale

CONTENU DU PROGRAMME DÉTAILLÉ

Thème 7 : Méthodes de diagnostic

90''

- Diagnostiquer une batterie
- Diagnostiquer un VAE à moteur roue
- Diagnostiquer un VAE à moteur pédalier

Thème 8 : Faisceau électrique

130''

- Découverte des caractéristiques des fils et des câbles d'un véhicule électrique
- Découverte des différentes connectiques disponibles sur les véhicules électriques
- Maîtriser la réparation et la création de faisceaux
- Maîtriser l'isolation et l'étanchéité de faisceaux

CONTENU DU PROGRAMME DÉTAILLÉ

Thème 9 : Maîtrise des grandes marques BROSE, BOSCH, SHIMANO, YAMAHA 1186''

- Présentation des motorisations des grandes marques
- Présentation des logiciels des grandes marques
- Diagnostics des motorisations des grandes marques
- Réparation et entretien des motorisations des grandes marques

Thème 10 : Trottinette électrique

99''

- Mise à la route d'une trottinette électrique
- Diagnostic d'une trottinette électrique



EXAMEN

2 possibilités de passage



CARQUEIRANNE (83)

PARIS

100 HEURES DE FORMATION !



**Pour les autres villes
n'hésitez pas à nous contacter !!**





EXAMEN



RÉALISATIONS DU CANDIDAT

- Le **diagnostic d'une panne** d'un composant électrique d'un VAE (C1),
- La **pose** et la **repose** d'un composant électrique d'un VAE (C2),
- Le **contrôle** et **test** du VAE après intervention (C4),
- Le **rangement** de son espace de travail (C5),
- L'établissement d'un **plan d'entretien** pour un VAE présentant des signes d'usure prématurée ou d'un usage spécifique (C3).

ÉTAPE

01



20 MIN

DIAGNOSTIC

(compétence évaluée : C1)

ÉTAPE

02



45 MIN

RÉPARATION

(compétences évaluées : C2, C4, C5)

ÉTAPE

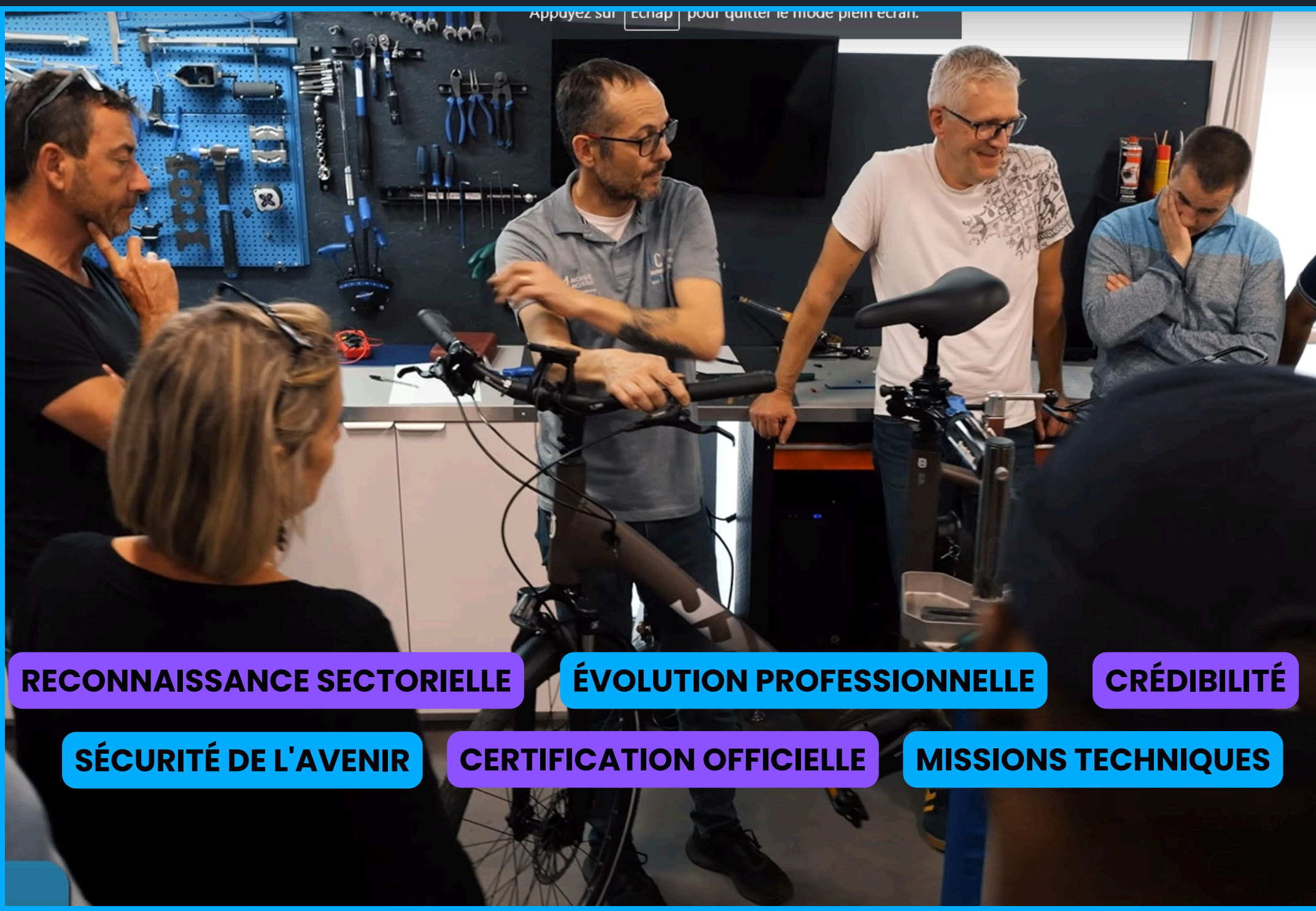
03



15 MIN

PLAN D'ENTRETIEN

(compétence évaluée : C3)



RECONNAISSANCE SECTORIELLE

ÉVOLUTION PROFESSIONNELLE

CRÉDIBILITÉ

SÉCURITÉ DE L'AVENIR

CERTIFICATION OFFICIELLE

MISSIONS TECHNIQUES

RENCONTREZ NOTRE TEAM



CLÉMENT

EXPERT ÉLECTRIQUE
& MÉCANIQUE



MAURINE

RESPONSABLE DIGITAL
& MARKETING



THÉO

TECHNICIEN &
RÉPARATEUR CYCLES



LAURIANE

CONCEPTRICE 3D



ANTHONY

MONTEUR
& SFX VIDÉO



REBECCA

ANIMATRICE 3D



MATTHIAS

MONTEUR VIDÉO



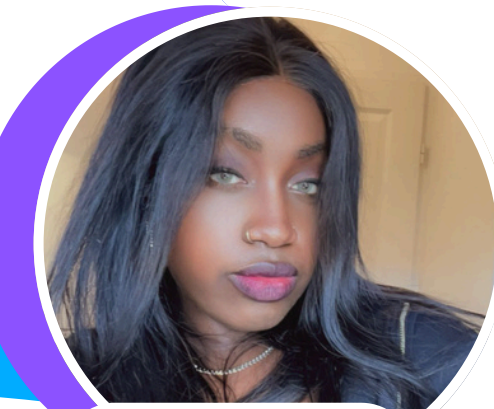
AURIANE

MONTEUSE VIDÉO



NATSEO

MONTEUR &
ÉTALONNEUR VIDÉO



ANGAYA

COMMERCIALE
& RELATION CLIENT



LAURA

PRESSE
& ÉTUDE DE MARCHÉ



ALICE

CADREUSE
& SFX VIDÉO

CONTACTEZ NOUS



Adresse

ZAC DES CASTORS
83 320 CARQUEIRANNE



Mail

contact@lignedechaine.fr



Téléphone

06.27.56.27.71



Facebook

[facebook.com/LIGNEDE
CHaine](https://facebook.com/LIGNEDECHaine)



LinkedIn

[linkedin.com/ligne-de-
chaine](https://linkedin.com/ligne-de-chaine)



Site Web

www.lignedechaine.fr



Instagram

[@lignedechaine](https://instagram.com/lignedechaine)



Scannez-moi !

“ Chez Ligne de chaine, on ne recrute pas **l'excellence**, on la forme. ”